

# Smart “living” Buildings

Digitalisierungslösung  
für Wohnungswirtschaft und Quartiere

Was treibt uns eigentlich um?



# Was treibt uns eigentlich um?



Digitalisierung

Schaffung von  
Wohnräumen

Bau-/Rohstoff-  
Versorgung

Klimawende

# Was treibt uns eigentlich um?



Digitalisierung

Schaffung von  
Wohnräumen

Bau-/Rohstoff-  
Versorgung

Klimawende

# Wohnen in D in Zahlen

≈ 42 Mio.

Wohneinheiten insgesamt

≈ 19 Mio.

Wohngebäude insgesamt

≈ 120 Mio.

Tonnen CO<sub>2</sub> Ausstoß  
durch Gebäude

≈ 16 Mio.

Ein- & Zweifamilienhäuser

>21 Mio.

Einheiten in Gebäuden mit  
mehr als 3 Wohnungen

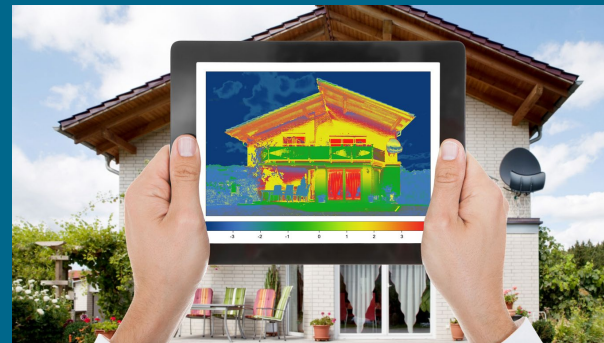
≈ 15%

der CO<sub>2</sub> Emissionen im  
Bereich Wohnen (Strom&Wärme)

Produkteffizienz  
maximieren



Immer mehr dämmen



Systemeffizienz = Gebäudeeffizienz

Bedarfsgerechte und energieoptimierte Abstimmung der Energieteilnehmer eines Gebäudes über alle Anwendungen und Gewerke hinweg.



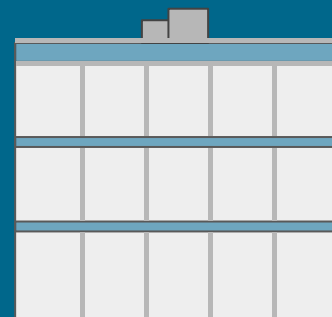
Ohne Digitalisierung keine (Gebäude-  
)energiewende

# Die Herausforderung



Ein-/Zweifamilienhäuser

VS.



Zweckgebäude & Nicht-  
Wohngebäude

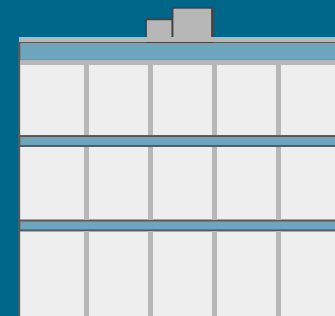
# Professional Smart Home & Smart Building



Ein-/Zweifamilienhäuser



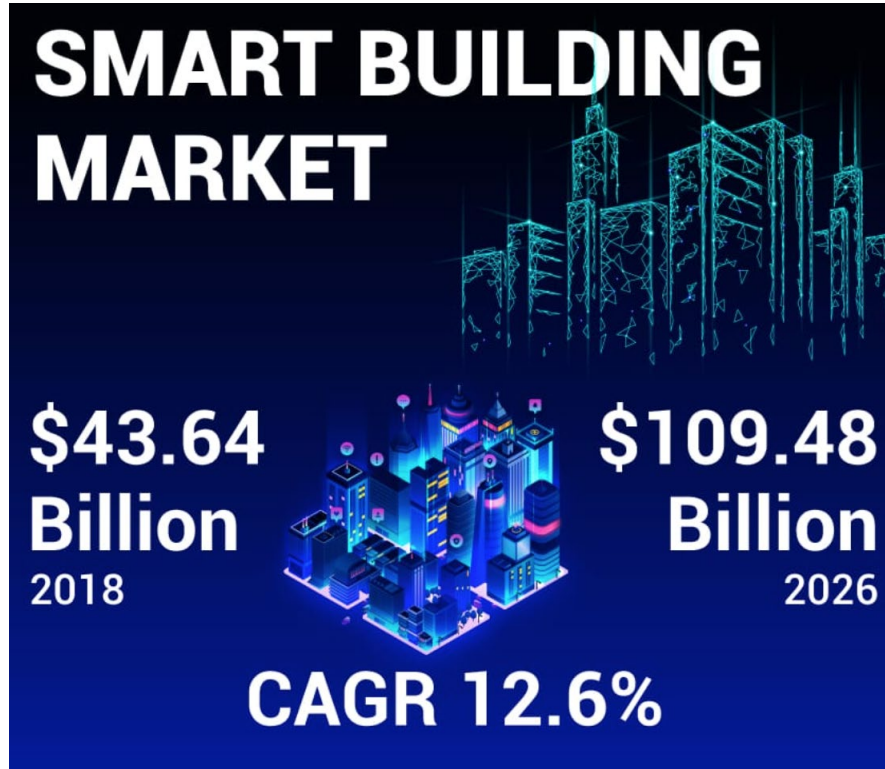
Geschosswohnungsbau  
& Quartiere



Zweckgebäude & Nicht-  
Wohngebäude

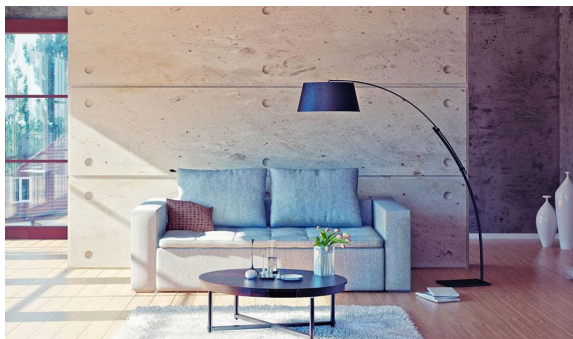
# Globale Marktpotential

---



Das Beste aus allen Welten

# Digitalisierung in 3 Schritten



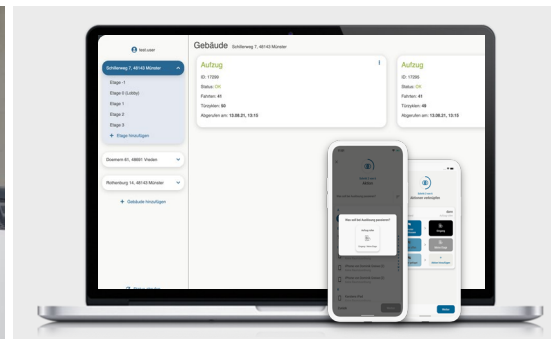
## Wohnräume

Mehr Energieeffizienz.  
Mehr Sicherheit.  
Mehr Komfort.



## Techn. Infrastruktur

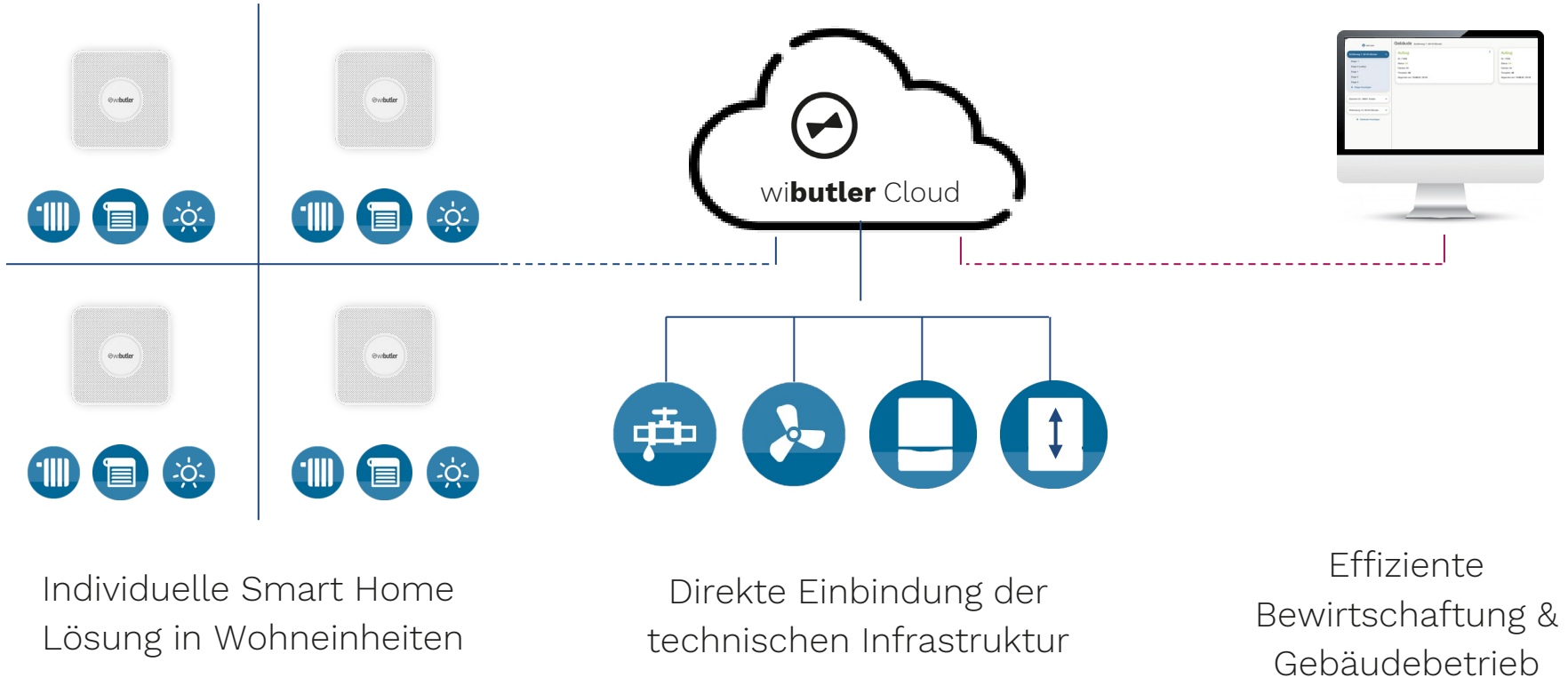
Maximale Anlageneffizienz  
Vollständige Systemübersicht  
Minimaler Instandhaltungsaufwand



## Digitale Verwaltung

Einfache Schnittstelle  
Einfachere Prozesse  
Volle Transparenz

# Professional Smart Building



Individuelle Smart Home Lösung in Wohneinheiten

Direkte Einbindung der technischen Infrastruktur

Effiziente Bewirtschaftung & Gebäudebetrieb



Angebot Wohnen 4.0  
"Das Extra für die Zukunft"

**ca. 150**

Wohneinheiten (Fertigstellung ab 09/21)

**3**

involvierte wibutler alliance Partner

→ Smart Home Steuerung Licht, Jalousie, Einzelraumregelung & Sicherheit

→ Plan: Nachträgliche Aufschaltung & Einbindung der Aufzugsanlage



WOHNUNGSBAU  
LUDWIGSBURG

Projekt Grünbühl

**119**

Wohneinheiten in

**10**

Gebäuden

→ Ausstattungsvariante wibutler Wohnraumautomation inkl. Einzelraumregelung & dez. Lüftung

→ Aufschaltung Energiezentrale inkl. bedarfsgef. Heizungsregelung im Quartier



Angebot Wohnen 4.0  
"Das Extra für die Zukunft"

**ca. 450**

Wohneinheiten (Fertigstellung ab '21/22)

**3**

involvierte wibutler alliance Partner

→ Smart Home Steuerung Licht, Jalousie, Einzelraumregelung & Sicherheit

→ wibutler als zentraler Bestandteil eines ganzheitlichen Digitalisierungskonzepts

Neugierig geworden?

# Einfach in Kontakt bleiben

---

Schicken Sie uns eine Nachricht  
und folgen uns durchs Web

Michael Jüdiges  
[m.juediges@wibutler.com](mailto:m.juediges@wibutler.com)

Connectivity Solutions GmbH  
Weseler Straße 539

